

Plan appartement

Type	Orientation	Surface habitation	Surface balcon / terrasse	Surface jardin	Surface totale	
Appartement 3.03	2 Chambres	Sud	95 m ²	10 m ²	0 m ²	105 m ²

Programme

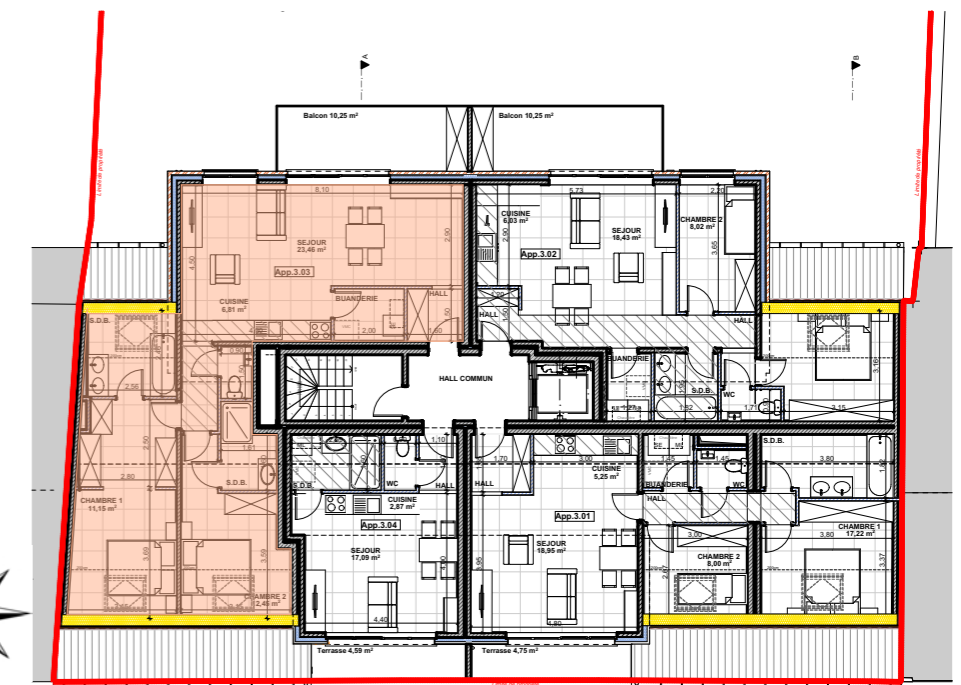
Plan indicatif sous réserve de modifications pour raison technique et/ou architecturale. Les dimensions et surfaces sont données uniquement à titre informatif. Mobilier et trames sont purement à titre illustratif.



Façade avant



Façade arrière



Plan combles