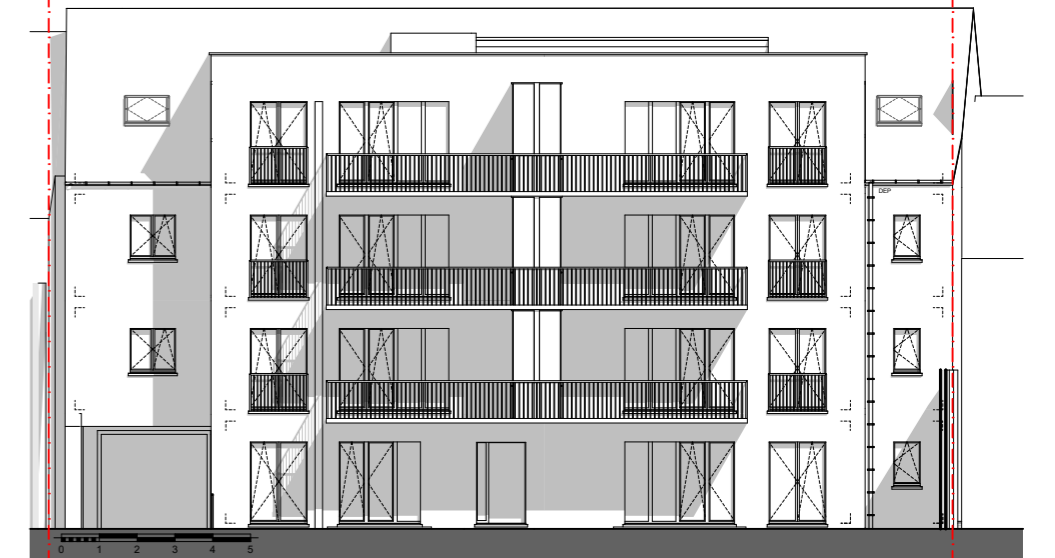


Plan appartement



Façade avant

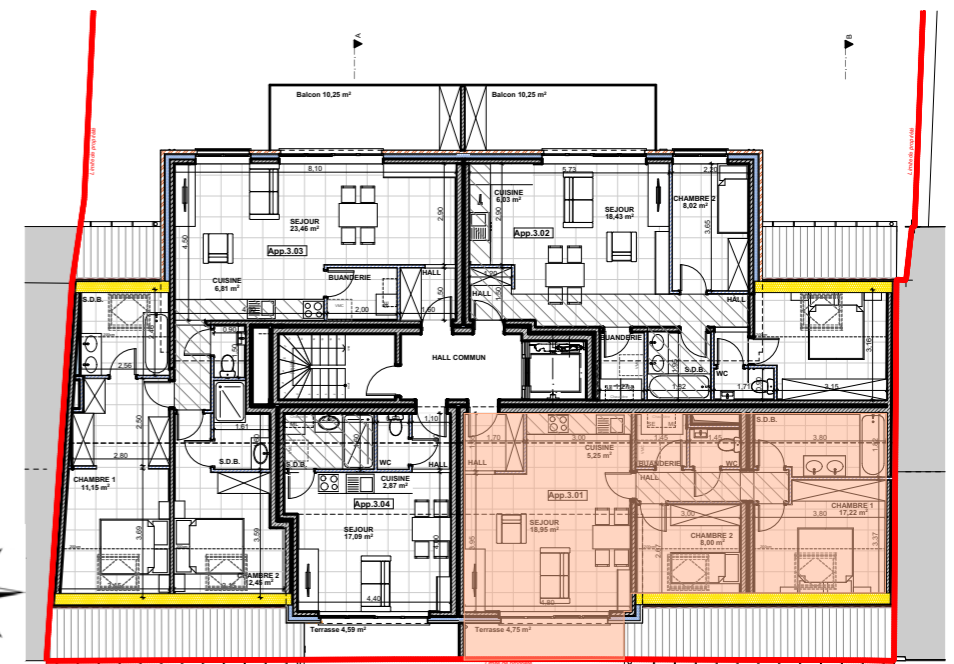


Façade arrière

Type	Orientation	Surface habitation	Surface balcon / terrasse	Surface jardin	Surface totale	
Appartement 3.01	2 Chambres	Nord	74 m ²	5 m ²	0 m ²	79 m ²

Programme

Plan indicatif sous réserve de modifications pour raison technique et/ou architecturale. Les dimensions et surfaces sont données uniquement à titre informatif. Mobilier et trames sont purement à titre illustratif.



Plan combles